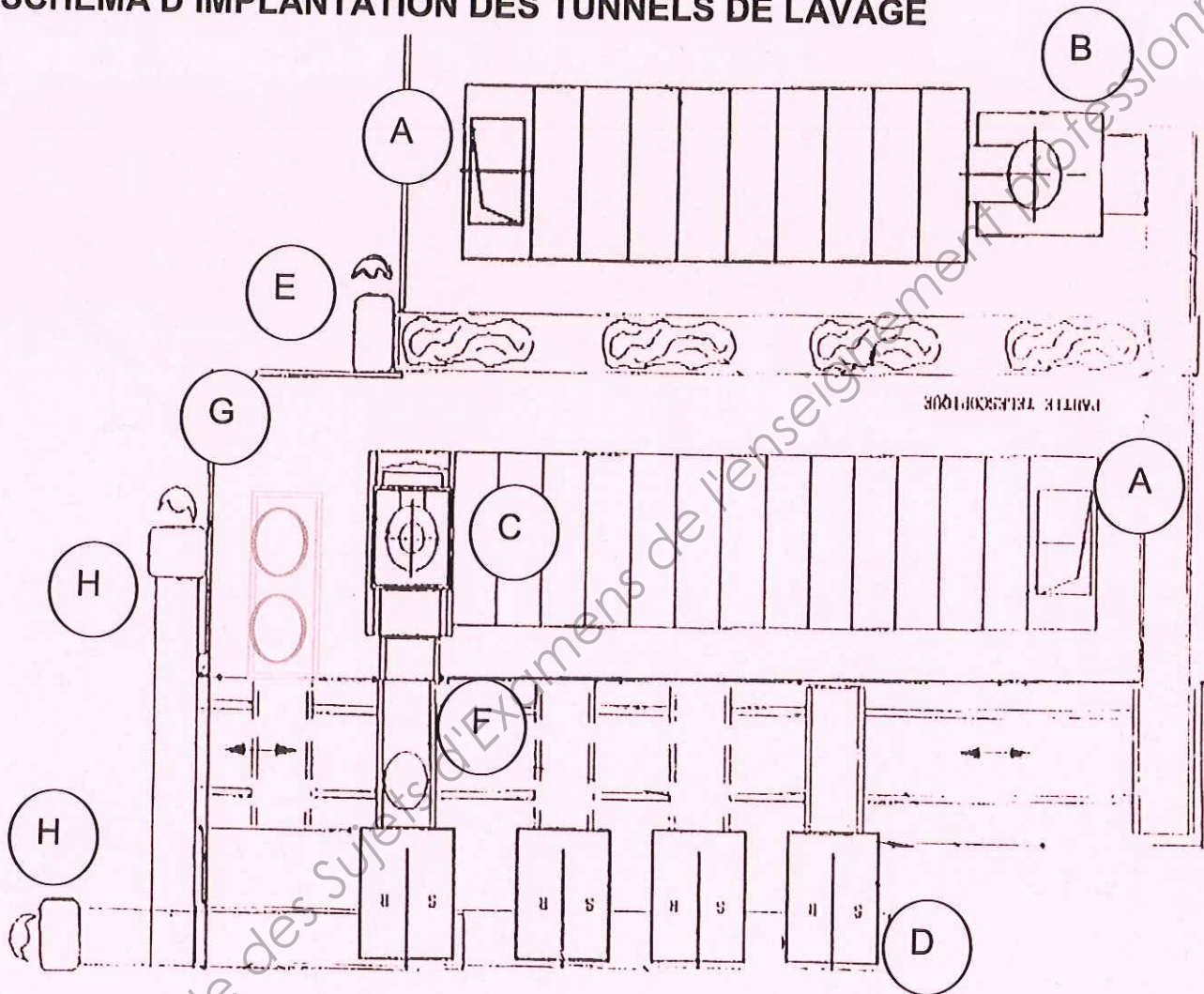




Ce document a été numérisé par le CRDP
d'Alsace pour la Base Nationale des Sujets
d'Examens de l'enseignement
professionnel

NE RIEN ÉCRIRE DANS CETTE PARTIE

SCHEMA D'IMPLANTATION DES TUNNELS DE LAVAGE

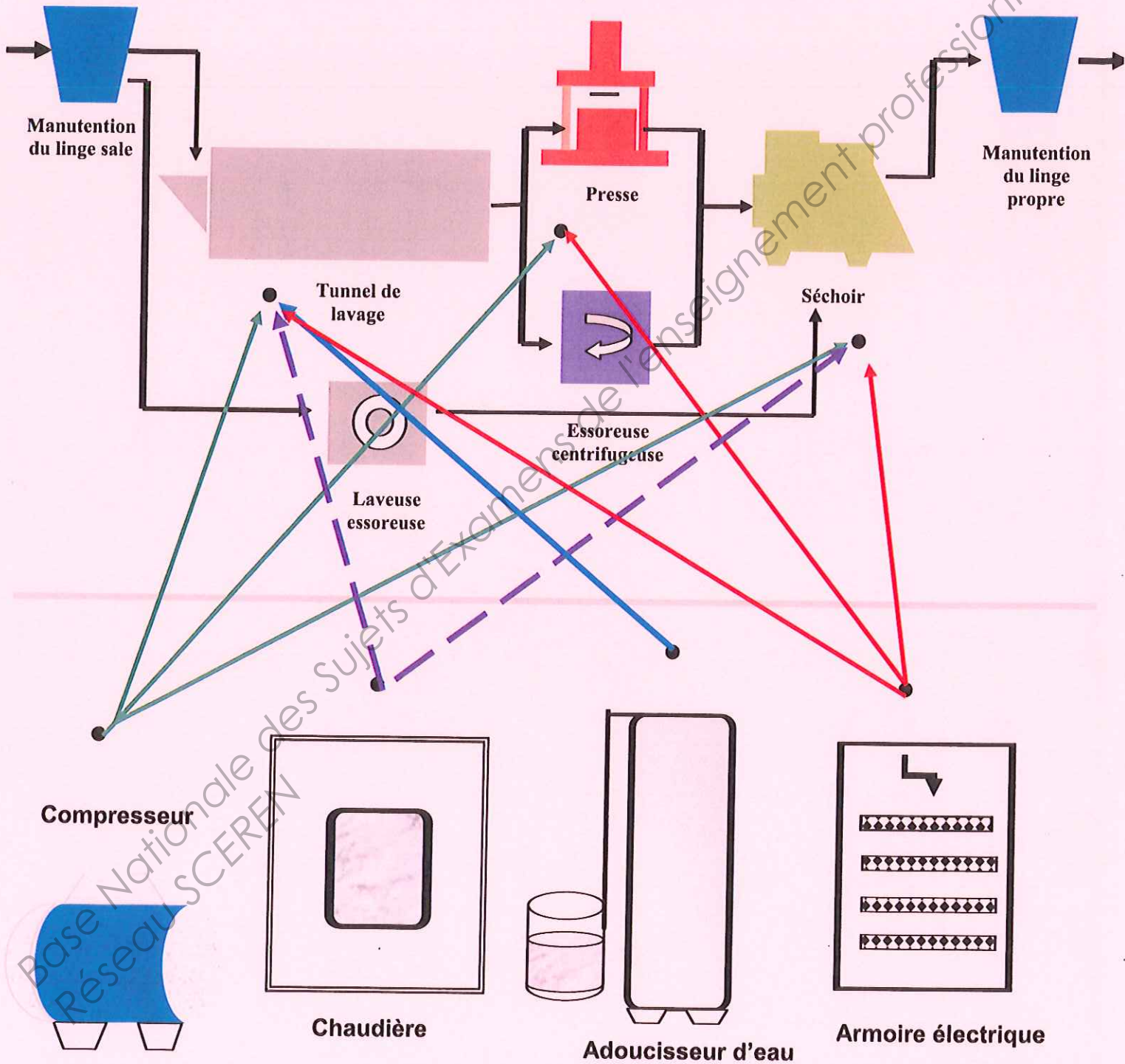


A	Goulotte de chargement du linge
B	Essoreuse centrifugeuse
C	Essoreuse à pression
D	Séchoirs démêloirs
E	Tapis d'évacuation linge humide essoré
F	Élévateur translateur de galettes
G	Tapis de stockage de galettes
H	Tapis d'évacuation linge pré-séché
RP	Désignation

Matériels de finition
Séchoir rotatif Sécheuse repasseuse Tunnel de finition Robot de pliage

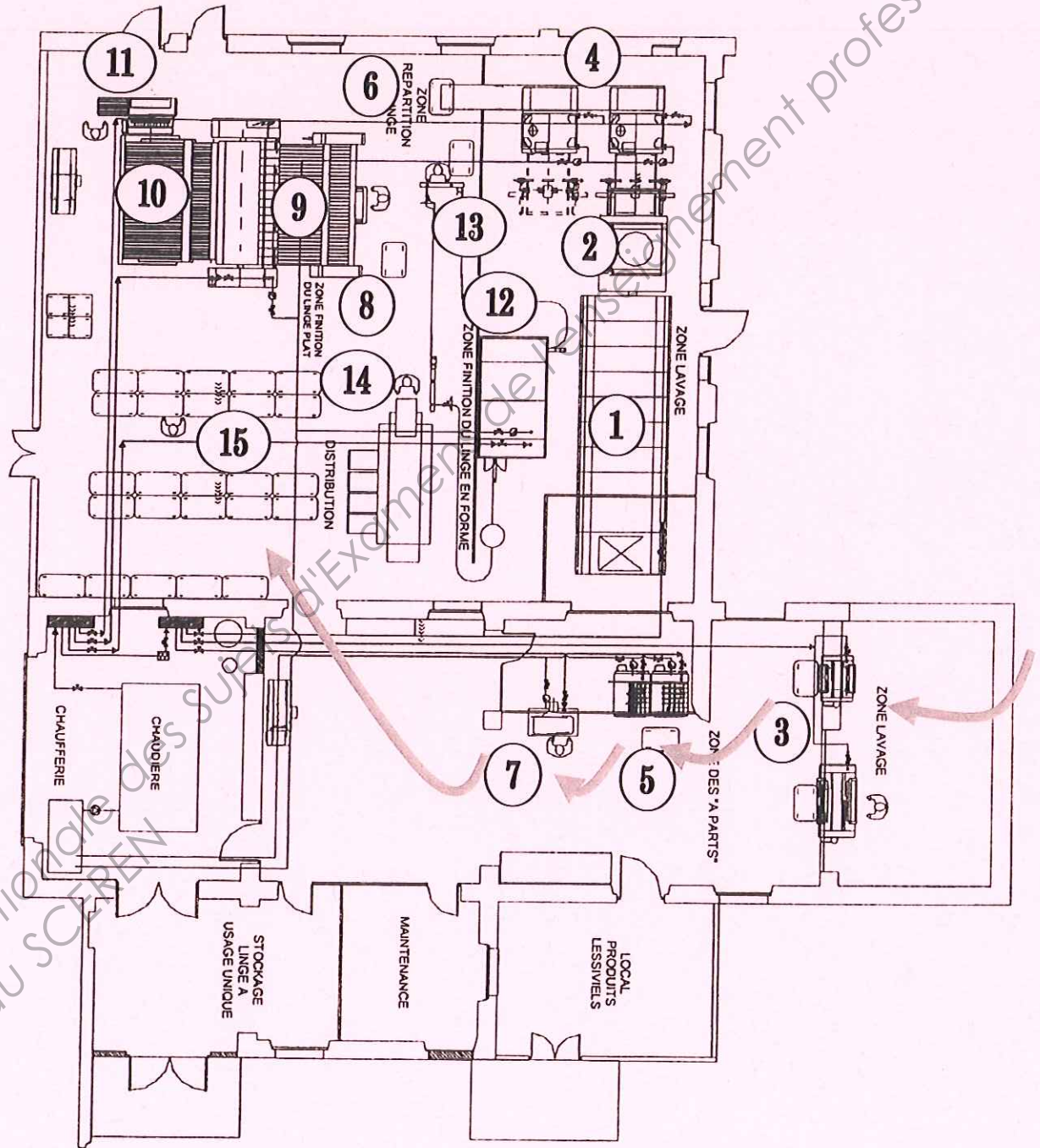
NE RIEN ÉCRIRE DANS CETTE PARTIE

SCHEMA DES CIRCUIT DES FLUIDES ET DES ENERGIES



NE RIEN ÉCRIRE DANS CETTE PARTIE

PLAN DE LA BLANCHISSERIE



NE RIEN ÉCRIRE DANS CETTE PARTIE

NOMENCLATURE DU PLAN DE LA BLANCHISSERIE

1. Compléter la nomenclature en reportant les numéros des matériels identifiés sur le plan

15	Armoires de dotation
14	Robot de pliage mixte
13	Poste d'engagement linge en forme
12	Tunnel de finition
11	Empileur- étaleur grand plat
10	Plieuse grand plat
9	Sécheuse repasseuse
8	Engageuse
7	Presse de repassage
6	Tapis d'évacuation linge essoré
5	Séchoirs rotatifs
4	Séchoirs démêloirs
3	Laveuses essoreuses aseptiques
2	Essoreuse à pression
1	Tunnel de lavage 9 modules
RP	IDENTIFICATION MATERIELS

BAREME EP2 : Analyses techniques - Lecture de plans

		BAREME	NOTE
SCHEMA IMPLANTATION TUNNELS DE LAVAGE	Compléter le schéma	0.50 x 8	
	Proposition de matériels de finition	0.50 x 4	
SCHEMA CIRCUIT ENERGIE ET FLUIDES	Relier les matériels de production	0.50 x 9	
	Propreté du tracé et respect de la couleur	Notation négative pour non respect des consignes (-1)	
SCHEMA PLAN DE BLANCHISSERIE	Nomenclature	0.50 x 15	
	Tracé circuit du linge de maison de retraite	2	
	Propreté du tracé et respect de la couleur	Notation négative pour non respect des consignes (-1)	

Total

/ 20

CAP : EATEI	BAREME	Coefficient : 1	Session JUI N 2012
EPREUVE : EP. 2 Analyse technique – Lecture de plans et schémas	Durée : 2h	Code : 50 24001	Page 1/ 1